

INNOTEC

PROJECT LIJM SYSTEEM



Gevelplaten monteren met de helpende hand van het Innotec Project Lijm Systeem



Steen, hout, staal, aluminium, kunststof: Gevelbekleding is er in allerlei soorten en maten. Sterker nog; De populariteit van steeds weer nieuwe gevelmaterialen neemt met de dag toe. Moderne bevestigingstechnieken winnen hand over hand terrein. Spijkers en schroeven leggen het steeds meer af ten opzichte van lijm. Het reeds jaren, duizenden keren, beproefde Innotec Project Lijm Systeem is ontwikkeld om voordelen van de gevelmaterialen constructief verantwoord en duurzaam te verbinden aan het gebouw. Door duurzaamheidstesten, praktijk gerelateerde ervaring, KOMO-certificering, kwaliteitsborging en samenwerking met gerenommeerde gevelplaatfabrikanten, is een verlijmingssysteem ontwikkeld welke steeds meer waardering oogst bij Architecten, Bouwbedrijven, Montagebedrijven, Bestekschrijvers, Vastgoedbeheerders en Woningbouwverenigingen. De verwerking is in de loop der jaren dermate geperfectioneerd, dat er door Innotec moeiteloos 10 jaar verzekerde garantie op de lijmverbinding gegeven kan worden. Zelfs de applicatie kan door Innotec, verzekerd worden gegarandeerd als de verwerker bereid is zich door Innotec te laten opleiden, danwel een door de branche erkende gelijkwaardige cursus heeft gevolgd en volgens onderstaand 7-stappenplan werkt. Het 7-stappenplan is ontwikkeld conform de richtlijnen als beschreven in de BRL 4101 deel 7.





HET 7-STAPPEN VERWERKINGSVOORSCHRIFTEN PLAN

STAP 1



1 DE ACHTERCONSTRUCTIE, SOORT MATERIAAL, DE VENTILATIE EN DE JUISTE MAATVOERING

Voor een succesvolle verlijming met een blijvend en goed eindresultaat is het van essentieel belang dat er gewerkt wordt op een deugdelijke achterconstructie. Deze moet zijn aangebracht conform de voorschriften van de leverancier van de gevelbekleding. De met Adheseal Project Lijm gerealiseerde lijmverbinding zal dan bestand zijn tegen de in de praktijk optredende windbelastingen conform de belastingseisen zoals vastgelegd in de NEN 6702, de afschuif- en trekkrachten ten gevolge van het eigen gewicht en de thermische en/of hygrische vormveranderingen van de toegepaste

gevelbekleding. De achterconstructie, het regelwerk, bestaat uit onbehandeld geschaafd- of gewolmaniseerd vurenhout of aluminium. Het plaatdragend regelwerk dient altijd verticaal gemonteerd te worden. Met betrekking tot de ventilatie dient altijd het voorschrift van de leverancier van de gevelbekleding te worden opgevolgd. Er moet minimaal aan de boven- en onderzijde een ventilatieopening aanwezig zijn en een vrije ruimte van tenminste 20 mm achter de gevelbekleding ten behoeve van de luchtcirculatie. Veel producten toegepast in de gevelbekleding kennen de eigenschap onder invloed van temperatuur en vocht te vervormen (uitzetten en krimpen). Houdt hiermee rekening bij de maatvoering van deze gevelbekleding. Raadpleeg hiervoor de productinformatie en de verwerkingsvoorschriften van de leverancier van de gevelbekleding. Nadat de te verlijmen producten op maat zijn gemaakt dienen deze voor verdere behandeling vrij te worden gemaakt van loszittende delen en stof.

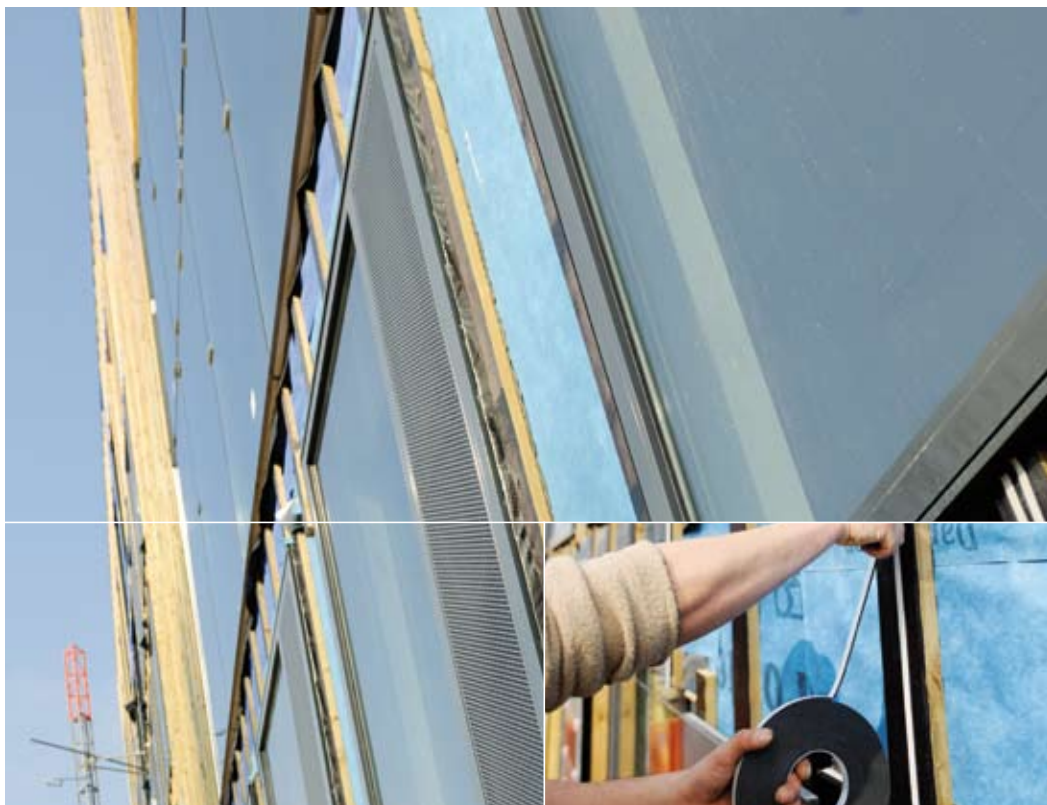
2 DE VOORBEHANDELING VAN HET REGELWERK.

Creëer de juiste omstandigheden voor een optimaal resultaat. Door het hout, waarvan het maximum vochtgehalte 18% mag zijn, voor te behandelen met Imprisol Project Primer neemt het hout, daar waar de verlijming moet plaatsvinden, geen water op. Het geprimerde regel-

werk kan na een regenbui eenvoudig worden droog gemaakt m.b.v. een schone doek. De werkzaamheden kunnen dan direct weer worden hervat of gestart. Imprisol Project Primer dient op een schone, droge en vetvrije ondergrond te worden aangebracht met behulp van een kwast en /of verfroller. Na het aanbrengen dient deze minimaal 10 minuten te drogen. Het is mogelijk het prefab (maximaal 20 dagen), in de werkplaats gefabriceerde, regelwerk tegelijk te voorzien van Imprisol Project Primer en vervolgens op locatie de gevelbekleding te verlijmen. Ook aluminium en staal kunnen met Imprisol Project Primer worden voorbehandeld echter dienen deze vooraf (maximaal 1 uur) licht te worden geschuurd.

STAP 2





STAP 3



3 HET REINIGEN.

Het droge, stofvrije te verlijmen oppervlak van de gevelbekleding reinigen met Multisol Project Reiniger. Vervolgens het gereinigde oppervlak droogwrijven. Beide bewerkingen uitvoeren met een schone, droge en stofvrije doek. Daarna de Multisol Project Reiniger minimaal 5 minuten laten uitdampen.

Note: Regelwerk dat prefab (in de werkplaats) is behandeld met Imprisol Project Primer dient eveneens op gelijke wijze te worden gereinigd.

4 HET AANBRENGEN VAN DE TAPE

De Tapes van Innotec hebben een tweeledig doel, enerzijds het tijdelijk fixeren van de gevelbekleding aan de achterconstructie (tot de lijmverbinding sterk genoeg is) en anderzijds het formeren van de minimaal benodigde lijnhoogte. De Tapes dienen te worden aangebracht op een droge, schone en vetvrije ondergrond. Bij voorkeur aanbrengen aan de zijde van de voeg tussen de gevelbekleding (zie doorsnede aanzicht), zodat de later aan te

bringen lijm de voeg niet kan bevullen. Bij het toepassen van een voegprofiel de ruimte tussen de gevelbekleding hierop aanpassen. Houdt bij aluminium voegprofielen rekening met de thermische werking hiervan. De Fixatie Tape 2100 is in tegenstelling tot de andere Tapes ook geschikt voor het verlijmen van zware materialen en plafondplaten. De Fixatie Tape 3,2 heeft in tegenstelling tot de Project Foam Tape een dichtere structuur, waardoor deze minder vocht opneemt. Raadpleeg voor een goed advies over het gebruik van deze tapes oorten onze internetsite www.innotec.nl.

STAP 4



5 HET AANBRENGEN VAN DE LIJM

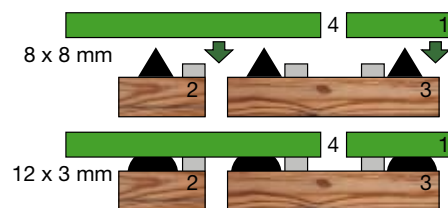
Adheseal Project Lijm is speciaal ontwikkeld voor de verlijming van gevelbekleding. Naast de kwaliteit van het product is de kwaliteit van de verwerking een niet te onderschatten item voor het behalen van het gewenste eindresultaat. Om er zeker van te zijn dat de minimaal benodigde hoeveelheid Adheseal Project Lijm wordt aangebracht, moet gebruik worden gemaakt van de meegeleverde Innotec Spuittuit. De Adheseal Project Lijm dient over de volle-

dige lengte van het verticale regelwerk op zowel de voeg- als op de tussenregels te worden aangebracht. Verwijder voor het aanbrengen van de Adheseal Project Lijm eerst de beschermfolie van de Tape.

STAP 5



DOORSNEDE AANZICHT



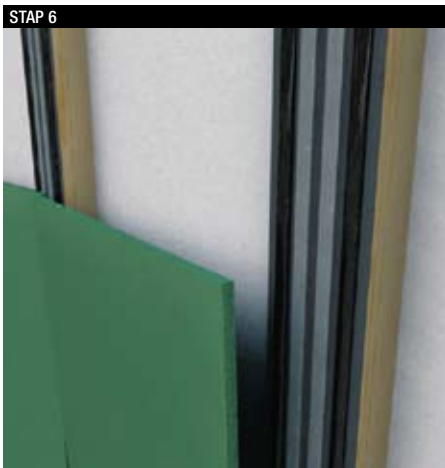
1. Plaat
2. Tussenregel (50 mm)
3. Voegregel (100 mm)
4. Voegbreedte (Volgens voorschrift plaatfabrikant)

▲ Adheseal Project lijm

■ Tape



STAP 6



6 HET AANBRENGEN VAN DE GEVELBEKLEDING

Dit vergt de nodige precisie. Als de gevelbekleding niet direct in de juiste positie wordt geplaatst (recht, juiste voegbreedte e.d.) en zich heeft gehecht aan de Tape, dan laat deze zich weer moeilijk verwijderen. Eerst dient de juiste positie te worden bepaald, dan de gevelbekleding voorzichtig in de lijmril plaatsen en daarna stevig aandrukken. De tijd tussen het aanbrengen van de lijm en de gevelbekleding mag maximaal 10 minuten bedragen.

STAP 7



7 HET AFWERKEN

Het afwerken. Indien onverhoopt Adheseal Project Lijm op de voorzijde van de gevelbekleding terecht komt is het aan te bevelen vooraf zelf op een onopvallende plaats te testen of de plaat bestand is tegen de Multisol Project Reiniger! De dakrandafwerking, een daktrim en/of afdekkap, vrijhouden van de gevelbekleding in verband met de ventilatie. Raadpleeg voor de juiste afstand de verwerkingsvoorschriften van de leverancier van de gevelbekleding (zie stap 1).



Voor uitvoerige technische productinformatie kunt u onze internetsite bezoeken. Naast de productinformatie treft u hierop ook onze bestektekstservice en "links" naar aanverwante sites aan.

Bij verwerking volgens het 7-stappen verwerkingsvoorschriften plan van Scorpion Nederland B.V./Innotec Industrie én de verwerkingsvoorschriften van de plaatleverancier, zal de lijmverbinding worden gegarandeerd voor een periode van 10 jaar na factuurdatum. De garantie betreft materiaal- en productiefouten van de lijm, geen applicatiefouten. Deze garantie is uitsluitend van toepassing als u in het bezit bent van het Certificaat Product Garantie en voor aanvang van het werk een product garantie melding schriftelijk is ingediend bij Scorpion Nederland B.V./Innotec Industrie, waarop tevens de voorwaarden hieromtrent staan vermeld. Ter meerdere zekerheid voor de nakoming van de verplichtingen uit deze garantieverklaring is een productgarantie verzekering afgesloten.

Ten aanzien van de applicatie, kan deze verzekerd worden gegarandeerd mitsdien de verwerker zich door Innotec laat opleiden en certificeren, dan wel een door de branche erkende gelijkwaardige cursus heeft gevolgd en de applicatie voor aanvang van het werk bij Innotec schriftelijk is gemeld d.m.v. de Innotec project garantie formulieren. De applicatie dient te zijn verricht volgens het 7-stappen verwerkingsvoorschriften plan van Scorpion Nederland B.V./Innotec Industrie. Ter meerdere zekerheid voor de nakoming van de verplichtingen voortvloeiend uit deze garantieverklaring is een applicatiegarantie verzekering afgesloten.

Deze garantie en voorwaarden zijn van toepassing op geleverde producten vanaf 1 september 2008.

SERVICE EN GARANTIE

Onze producten worden onder de strengste kwaliteitseisen gefabriceerd.



Tevens wordt bij de toepassing van onze producten een hoge mate van service verleend, waaronder de bestektekst service.



INNOTEC PROJECT LIJM SYSTEEM



BENODIGDE PRODUCTEN	IMPRISOL PROJECT PRIMER	ADHESEAL PROJECT LIJM	MULTISOL PROJECT REINIGER	FIXATIE TAPE 2100	FIXATIE TAPE 3,2	PROJECT FOAM TAPE
BASIS	Polyurethaan	MS Polymer	Mengsel van alcoholen, alifatische en aromatische koolwaterstoffen	PU-schuim met gesloten cellen en acrylaatkleeflaag aan beide zijden	Vinylschuim met gesloten cellen kleeflaag aan beide zijden	PU-schuim met gesloten cellen en acrylaatkleeflaag aan beide zijden
KLEUR	Zwart	Zwart	Transparant	Band zwart, schutfolie lichtblauw	Band zwart, schutfolie lichtblauw	Band zwart, schutfolie wit
VERWERKINGS-TEMPERATUUR	+5°C tot 35°C	+5°C tot 35°C	+5°C tot 35°C	+5°C tot 50°C	+5°C tot 50°C	+5°C tot 50°C
ONDERGROND	Hout, steen, metaal en styreen-houdende materialen	Hout, steen, metaal, kunststof en glas	Vrijwel iedere ondergrond. Op kunststof éérst testen	Hout, steen, metaal en diverse kunststoffen	Hout, steen, metaal en diverse kunststoffen	Hout, steen, metaal en diverse kunststoffen
TOESTAND VAN DE ONDERGROND	Schoon, droog en vetvrij	Schoon en vetvrij	n.v.t.	Schoon, droog en vetvrij	Schoon, droog en vetvrij	Schoon, droog en vetvrij
DROOGTIJD	10 minuten	Ca. 3mm per 24 uur	Na droogwrijven 5 minuten laten uitdampen	n.v.t.	n.v.t.	n.v.t.
SOORT VERPAKKING	1 liter blik	290 ml kokers, 600 ml borsten	1 liter blik / 5 liter blik	Rol à 15 meter x 12 mm x 3,2 mm	Rol à 30 meter x 12 mm x 3,2 mm	Rol à 25 meter x 15 mm x 3 mm
HOUDBAARHEID	6 maanden in originele, ongeopende verpakking. Koel en droog bewaren	12 maanden in originele, ongeopende verpakking	2 jaar, koel en droog bewaren	12 maanden	12 maanden	12 maanden
BIJZONDERHEDEN	Open verwerkingstijd 10 minuten tot 20 dagen	Goede UV-bestendigheid. Zeer goede waterbestendigheid. Rek tot breuk 400%	Geen	Ook geschikt voor plafondplaten	Geen	Geen

MEER TECHNISCHE INFORMATIE OVER ONZE PRODUCTEN KUNT U VINDEN OP WWW.INNOTEC.NL EN WWW.INNOTEC-INDUSTRIE.BE



Nederland:
Kopersteden 14
7547 TK Enschede
Tel: +31 (0) 53 - 428 29 54
Fax: +31 (0) 53 - 428 18 04
E-mail: sales@innotec.nl

Belgie:
Saffierstraat 5 / 10a
2200 Herentals
Tel: +32 (0) 14 - 37 40 45
Fax: +32 (0) 14 - 37 40 15
E-mail: info@innotec-industrie.be