

ACCU KITPISTOOL (Kokers & 400 ml worsten art. 924 / 600 ml worsten art. 923) versie: ACK 0920091

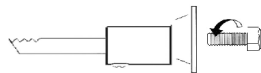
Eigenschappen

- Hoogwaardige behuizing, 2 accu's en oplader
- Te gebruiken voor kitpatronen en worstvormige kitverpakking
- Perfect doseerbaar
- Automatisch plunjer ontlastend



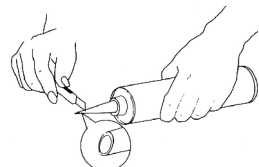
Voor gebruik van kitpatroon

De plastic kop verwijderen en de stalen kop weer aanbrengen.

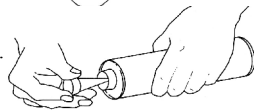


Vorbereiden kitpatronen

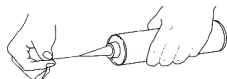
Het uiteinde van de kitpatroon met een scherp mes afsnijden tot een diameter van minstens 3mm. Dit is de optimale naadbreedte voor de meeste toepassingen.



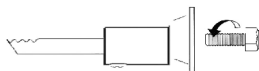
Gebruik het scherpe uiteinde om door de aluminium afdichting van de patroon te prikken.



Wanneer een patroon wordt gebruikt die al eerder is gebruikt of wanneer de kitpatroon langer een uur niet is gebruikt, moet staaldraad worden gebruikt om het gestolde gedeelte te verwijderen voordat de patroon opnieuw wordt gebruikt.



De plastic plunjerkop verwijderen door de schroeven los te draaien. Daarna de schroef vastdraaien in de stalen plunjerkop.



De afgesneden patroon in de kithouder steken en de voorlap vastdraaien. De achterste knop indrukken totdat de plunjerschijf de patroon bereikt.

Het accu kitpistool gebruiken

Eén hand door de draagband steken en de handgreep vastnemen en intussen de behuizing met de andere hand vasthouden.

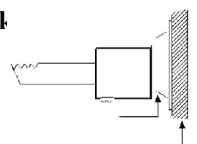
Het uiteinde van het mondstuk in de groef zetten die bewerkt wordt en de trekker intrekken. De heugel gaat naar voren zodat de groef kan worden gevuld.

De kithouder kan gedraaid worden om een profiel te volgen. Het aanbrengen van afdichtingen op moeilijk bereikbare plaatsen wordt hierdoor vergemakkelijkt.

Stel de werksnelheid in. De snelheidsregelaar bevindt zich boven op de behuizing

Gebruik van worstvormige kitverpak

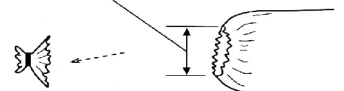
De plastic kop met de stalen kop aanbrengen voor gebruik van worstvormige verpakking.



Voor gebruik met worstvormige verpakking

Het uiteinde van de worst afsnijden zoals hieronder getoond.

Ongeveer 2 cm breed



Het mondstuk aanbrengen in de voorlap en het uiteinde afsnijden op een voor de taak geschikte plaats.

Steek de worstverpakking in de kithouder. De heugel gaat direct terug en hoeft niet met hand teruggetrokken te worden. De plastic plunjer voor de worstvormige verpakking moet aan de plunjer bevestigd zijn.

De opengesneden worstvormige verpakking aanbrengen en de voorlap stevig vastdraaien.

Op de achterste knop drukken zodat de heugel de zuiger met de worstverpakking begint aan te drukken.

Belangrijke opmerkingen

De heugel loopt iets terug wanneer de trekker wordt losgelaten om druipen te voorkomen.

Druipen kan voorkomen met kleine mondstukopeningen of extra zachte afdichtkit.

Geen patroon aanbrengen die nat is of die gestolde kit bevat.

Als het gereedschap langdurig wordt gebruikt kan de motor oververhit raken. Regelmatig uitschakelen van het gereedschap is daarom aanbevolen. Gebruik geen brandbaar materiaal, zelfs niet voor schoonmaakwerkzaamheden

Algemeen

Verpakking	Koker & 400 ml worsten	600 ml worsten
Bestelcode (kleur)	924 (zwart)	923 (zwart)



+31 (0) 53 - 428 29 54
+32 (0) 14 - 37 40 45



WWW.INNOTECH.NL
WWW.INNOTECH-INDUSTRIE.BE



+31 (0) 53 - 428 18 04
+32 (0) 14 - 37 40 15